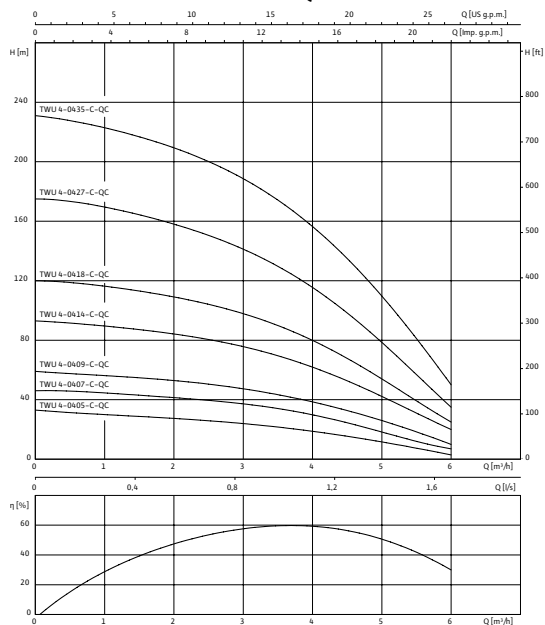


## Лист данных: Wilo-Sub TWU 4-0435-C-QC (3~400 V, 50 Гц)

### Характеристики

#### Wilo-Sub TWU 4-04..-C-QC



1~230 В или 3~400 В, 50 Гц,  $\rho = 1 \text{ кг/дм}^3$ ,  $v = 1 \times 10^{-6} \text{ м}^2/\text{с}$ , ISO 9906 приложение А,  $\eta = \text{КПД насоса}$

### Агрегат

Макс. расход	$Q_{\text{max}}$	6 м <sup>3</sup> /ч
Макс. напор	$H_{\text{max}}$	231 М
Макс. содержание песка	$\rho$	50 г/м <sup>3</sup>
Минимальный индекс эффективности (MEI)		≥ 1
Напорный патрубок		Rp 1¼
Стандарт подключения		EN 1092-2
Макс. глубина погружения		200 м
Температура перекачиваемой жидкости	$T$	+3...+40 °C
Степень защиты		IP 68
Макс. частота включений		20 1/ч

### Данные мотора

Подключение к сети		3~400 V, 50 Гц
Диаметр двигателя	$\varnothing$	4 "
Номинальная мощность мотора	$P_2$	3 кВт
Коэффициент полярности		2
Номинальный ток	$I_N$	8 А
Длина соединительного кабеля		2 м
сечение кабеля		4x1,5 мм <sup>2</sup>
Мин. скорость потока на моторе	$v$	0 м/с
Класс изоляции		B

### материал

Рабочее колесо		Noryl
Корпус насоса		1.4301
Вал насоса		1.4104
Корпус мотора		1.4301
Вал мотора		1.4305

### Данные для заказа

Изделие		Wilo
Арт.-№		6049379
Номер EAN		4044966516492
Готовность к поставке		Складские запасы
Группа товаров со скидкой		PG5

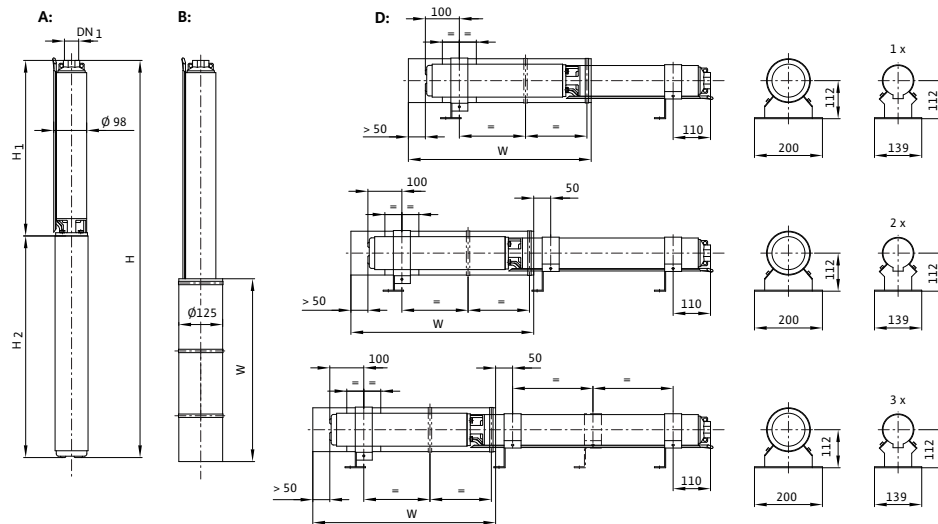
Лист данных: Wilo-Sub TWU 4-0435-C-QC (3~400 V, 50 Гц)

№ арт. для охлаждающих кожухов	Для верт икал ьног о монт ажа (B)	4064431
№ арт. для охлаждающих кожухов	Для гори зонт альн ого монт ажа (D)	6038901

## Размеры и габаритные чертежи: Wilo-Sub TWU 4-0435-C-QC (3~400 V, 50 Гц)

### Габаритный чертеж

#### Wilo-Sub TWU 4



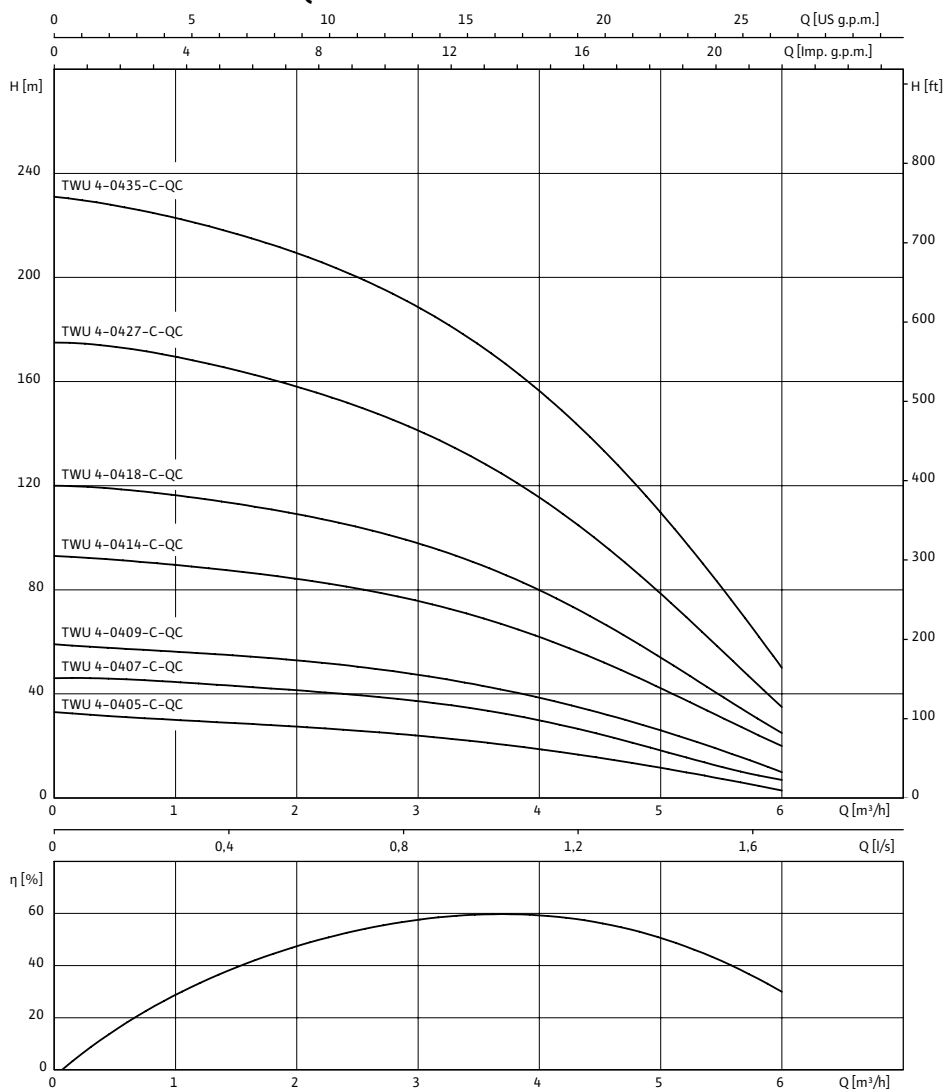
Напорный патрубок	Rp 1¼	
Размеры	H	1414 мм
Размеры	H I	934 мм
Размеры	H 2	480 мм
Размеры	W	750 мм
Монтаж	A, B, D	

A = вертикальный, B = вертикальный с охлаждающим кожухом, D = горизонтальный с охлаждающим кожухом

## Характеристики: Wilo-Sub TWU 4-0435-C-QC (3~400 V, 50 Гц)

### Характеристики

#### Wilo-Sub TWU 4-04...-C-QC



1~230 В или 3~400 В, 50 Гц,  $\rho = 1 \text{ кг/дм}^3$ ,  $\nu = 1 \times 10^{-6} \text{ м}^2/\text{с}$ , ISO 9906 приложение А,  $\eta$  = КПД насоса

**Данные для заказа: Wilo-Sub TWU 4-0435-C-QC (3~400 V, 50 Гц)**

Данные для заказа		
Тип насоса	TWU 4-0435-C-QC	
Арт.-№	6049379	
Номер EAN	4044966516492	
Готовность к поставке	Складские запасы	
Группа товаров со скидкой	PG5	
№ арт. для охлаждающих кожухов	Для вертикального монтажа (B)	4064431
№ арт. для охлаждающих кожухов	Для горизонтального монтажа (D)	6038901

## Тексты заявок: Wilo-Sub TWU 4-0435-C-QC (3~400 V, 50 Гц)

Полностью погружной многоступенчатый насос с радиальными или полуосевыми рабочими колесами в секционном исполнении для вертикального или горизонтального монтажа со встроенным обратным клапаном. Стойкий к коррозии мотор однофазного или трехфазного тока для прямого пуска с водогликолевой смесью. Полностью герметичные и пропитанные смолой самосмазывающиеся подшипники с обмоткой с изолирующей лакировкой. Охлаждение мотора происходит за счет перекачиваемой жидкости. Этот агрегат всегда должен эксплуатироваться в погруженном состоянии. Горизонтальный монтаж выполняется с охлаждающим кожухом. Для перекачивания воды из скважин с максимальной глубиной погружения 200 м и максимальным содержанием песка 50 г/м<sup>3</sup>. Вариант исполнения QC оснащен быстросъемным соединительным кабелем для простой и быстрой замены электрического кабеля.

Объем поставки:

- Гидравлика в полном сборе с мотором
- Быстросъемный соединительный кабель с разрешением к применению в питьевом водоснабжении
- Кабельная стяжка
- Поддерживающий трос из полипропилена
- Зажим для крепления поддерживающего троса на агрегате
- В исполнении для однофазного тока – с распределительной коробкой и конденсатором, термическим реле мотора, а также выключателем/выключателем
- Инструкция по монтажу и эксплуатации

### Агрегат

Макс. расход: 6 м<sup>3</sup>/ч

Макс. напор: 231 М

Макс. содержание песка: 50 г/м<sup>3</sup>

Минимальный индекс эффективности (MEI): ≥ 1

Напорный патрубок: Rp 1¼

Стандарт подключения: EN 1092-2

Макс. глубина погружения: 200 м

Температура перекачиваемой жидкости: +3...+40 °C

Степень защиты: IP 68

Макс. частота включений: 20 1/ч

### Данные мотора

Подключение к сети: 3~400 V, 50 Гц

Диаметр двигателя: 4 "

Номинальная мощность мотора: 3 кВт

Коэффициент полярности: 2

Номинальный ток: 8 А

Длина соединительного кабеля: 2 м

сечение кабеля: 4x1,5 мм<sup>2</sup>

Мин. скорость потока на моторе: 0 м/с

Класс изоляции: В

### материал

Рабочее колесо: Noryl

Корпус насоса: 1.4301

Вал насоса: 1.4104

Корпус мотора: 1.4301

## Тексты заявок: Wilo-Sub TWU 4-0435-C-QC (3~400 V, 50 Гц)

Вал мотора: 1.4305

### Данные для заказа

Арт.-№: 6049379

Номер EAN: 4044966516492

Готовность к поставке: Складские запасы

Группа товаров со скидкой: PG5

№ арт. для охлаждающих кожухов: 4064431

№ арт. для охлаждающих кожухов: 6038901

Изделие: Wilo